



Preisliste 2023 Grube Schiltberg

Abholpreise, frei verladen

Material	Umrechnungsfaktor	Preis / to netto
Kabelsand 0/4 (gesiebt, ungewaschen)	1,6 to / m ³	7,00 €
RC-Beton 0/16 - F1	1,6 to / m ³	18,00 €
RC-Beton 0/32 - F1	1,7 to / m ³	18,00 €
RC-Beton 0/45 - F1	1,7 to / m ³	15,00 €

Die genannten Preise verstehen sich zuzüglich der gesetzlichen Mehrwertsteuer

Bitte beachten Sie:

Aufgrund der Ergebnisse der Umweltverträglichkeitsprüfung ist das obige Material nach den zusätzlichen technischen Vertragsbedingungen und technischen Lieferbedingungen für die einzuhaltenden wasserwirtschaftlichen Gütemerkmale bei der Verwendung von Recyclingbaustoffe im Straßenbau in Bayern - ZTV wwG, Ausgabe 12.12.2005, geändert durch Bekanntmachung vom 23.12.2020, als **"uneingeschränkt verwertungsfähiges Material (RW1)"** einzustufen.

Unsere Materialien sind geeignet für den offenen Einbau in technischen Bauwerken mit einem Mindestabstand von einem Meter zum höchsten zu erwartenden Grundwasserstand.

Der Einbau in Wasserschutzgebieten und direkt im Grundwasser ist nicht zulässig.

Alle Materialien sind güteüberwacht und von der Qualitätssicherung Recyclingbaustoffe GmbH (**QUBA**) zertifiziert.

*Diese Materialien sind laut Zertifikat in die Kategorie F1 (frostunempfindlich) eingestuft.

Kippgebühr, frei angeliefert

Verfüllmaterial	Belastung nach EPP	Abfallschlüssel	Preis / to netto
Unbedenklicher Bodenaushub/ Bauschutt (Kleinmengen)*		170504	30,00 €
Boden und Steine	Z 0	170504	17,00 €
Boden und Steine	Z 1.1	170504	17,00 €
Boden und Steine	Z 1.2	170504	20,00 €

Die genannten Preise verstehen sich zuzüglich der gesetzlichen Mehrwertsteuer

Bitte beachten Sie:

* Die Unbedenklichkeit ist anhand der Herkunft und der bisherigen baulichen Nutzung mit einem Herkunftsnachweis für Kleinmengen zu dokumentieren. (maximale Anliefermenge: 250 m³)

Vor Anlieferung ist mit unserem Büro Kontakt aufzunehmen, sowie entsprechende Analysen und Herkunftsnachweise vorzulegen.

Die Anlieferung ist grundsätzlich nur nach Erteilung einer Annahmeerklärung durch uns möglich.

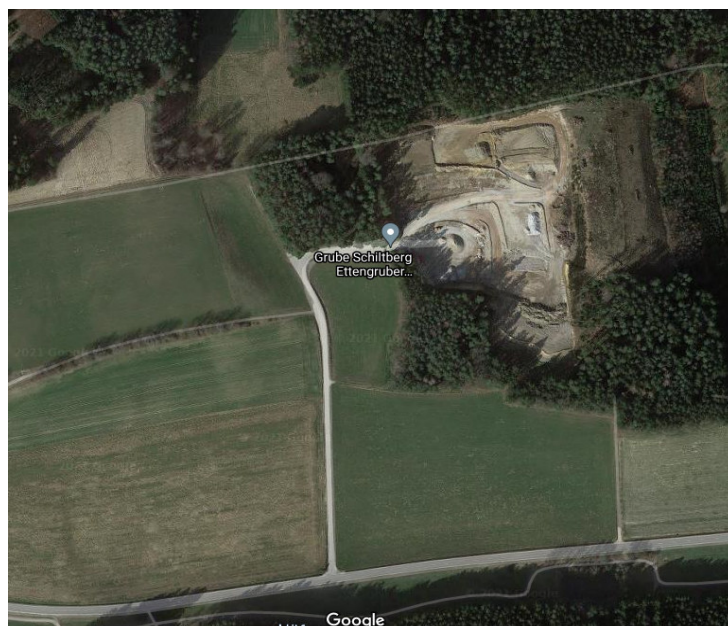


Preisliste 2023 Grube Schiltberg

Öffnungszeiten: Montag - Freitag 7.00 Uhr bis 17.00 Uhr
Samstag auf Anfrage

Ansprechpartner: Büro: 08259/8977033

Standort:
zwischen Höfarten
und Allenberg



Büroadresse: Ettengruber GmbH Grubenbetrieb
Dieselstr. 3, 86576 Schiltberg
Tel. 08259/8977033
ettengruber@ettengruber.de