

Hallo Motorflüsterer, wir brauchen Dich!

Du bist Mechaniker aus Leidenschaft? Du reparierst gerne verschiedenste Maschinen oder Fahrzeuge? Du findest Lösungen, wenn mal etwas nicht so läuft, wie es soll? Bei ungelösten Herausforderungen gehst Du der Ursache mit Ehrgeiz auf den Grund?

Dann werde Mitglied in unserer Ettengruber-Familie und wachse mit uns. Wir suchen

Mechaniker für eigenen Fuhrpark (m/w/d)

die mit Teamgeist unseren Anspruch an eine zuverlässige und saubere Arbeit teilen. Sich mit voller Energie und Leidenschaft für den gemeinsamen Erfolg einsetzen!

Ettengruber ist ein Familienunternehmen in Dachau. Mit unseren rund hundert Mitarbeitern decken wir das gesamte Spektrum vom Gebäudeabbruch bis zur fertigen Baugrube im Raum München ab.

Du fragst Dich, welche Aufgaben einen Mechaniker bei uns ausmachen?

Stelle anhand folgender Fragen fest, ob Du als ergänzendes Mitglied in unsere Werkstatt passt:

- Hast Du Interesse an der Instandhaltung von LKWs?
- Beziehungsweise ist Dein Steckenpferd eher die PKW-Reparatur?
- Oder liegt Deine Leidenschaft bei der Instandhaltung von Baumaschinen?
Alles möglich in unserer betriebseigenen Werkstatt!
- Für einen reibungslosen Arbeitsablauf ist Dir ein stetiger Austausch mit unserer Fuhrparkleitung, Werkstattleitung und der technischen Leitung für Baumaschinen wichtig?

Wenn Du diese Fragen mit JA beantwortet hast, dann wollen wir noch von Dir wissen:

Hast du...

- ... Berufserfahrung als Mechatroniker für LKW, PKW
ODER Bau- und Landmaschinenmechaniker?
- ... technisches Verständnis?
- ... lösungsorientiertes Denken und einen Blick für das große Ganze?
- ... eine offene und direkte Kommunikation?
- ... eine zuverlässige Arbeitsweise?

Wir bieten Dir:

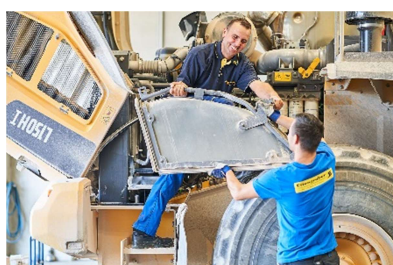
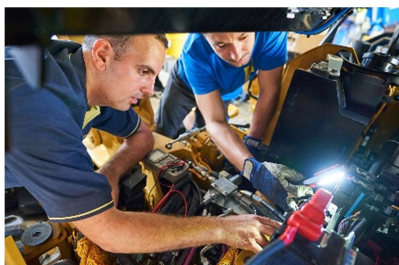
- Eine feste, betriebseigene Werkstatt in Dachau
- Eine umfangreiche, moderne Werkstattausstattung
- Eine unbefristete Festanstellung in Vollzeit in unserer Ettengruber-Familie
- Die Möglichkeit, ein wertvolles Mitglied unseres Teams zu werden. Es zählt deine Persönlichkeit
- Eine komplexe und abwechslungsreiche Tätigkeit, in die wir Dich intensiv einarbeiten und die Dir das Potential für Deine Weiterentwicklung bietet
- Eine leistungsbezogene Bezahlung

Unser Erfolg beruht darauf, dass wir immer direkt ansprechbar sind – gegenüber unseren Auftraggebern, aber vor allem auch innerhalb des gesamten Teams. Wir kennen und schätzen uns gegenseitig und wissen: Wir können uns aufeinander verlassen.

Haben wir Dein Interesse geweckt?

Dann schicke uns Deine Bewerbung per E-Mail an bewerbung@ettengruber.de.

Bei Fragen gerne an Frau Ettengruber unter der Nummer 08131/ 292 79 12 wenden.



Abbruch
Tiefbau
Transport
Recycling
Grubenbetrieb